

## PLATAFORMA DE MILHO HICHOPPER

As plataformas para milho Valtra, versão HiChopper, possuem a mais alta tecnologia para sua colheita de milho com qualidade. Seu projeto inovador dispõe de uma roçadeira individual acoplável em cada unidade colhedora. O sistema é responsável por cortar os talos de milho e algumas impurezas restantes do processo, o que proporciona um melhor acabamento de colheita e permite que seja efetuado um plantio mais uniforme das outras culturas, sem que seja necessário algum processo de preparação da resteva, como por exemplo, o uso de roçadeira ou triturador tracionados por trator. Isso diminui consideravelmente os custos, o que permite um melhor aproveitamento de tempo de plantio dentro da janela agrônômica. (Patente Requerida)

Projeto testado por mais de três anos e aprovado em todas as regiões produtoras desse cereal.

Acoplamentos e acionamentos específicos para todos os modelos de colhedoras. Com design que facilita o acoplamento por um único operador, e regulagem de ângulo, com variação de 4,5°, dividida em quatro posições, corrigindo as variações dos canais embocadores ou diferentes modelos de pneus das colheitadeiras.

Caracol com sistema exclusivo de serrilha (Patente Requerida). Diâmetro externo maior, facilitando a entrada do milho e com passo das helicóides centrais maiores, o que proporciona distribuição uniforme do milho ao longo do canal embocador.

O exclusivo sistema de defletor no caracol evita a volta das espigas reduzindo em até 2% a perda na colheita.

A unidade colhedora, com estrutura mais leve e resistente, possibilita a montagem de um maior número de linhas nas colheitadeiras.

Caixa de transmissão mais leve, com forma construtiva, que possibilita a montagem de espaçamentos reduzidos sem que seja necessário intercalar as correntes recolhedoras. Transmissão por engrenamentos isenta de correntes acionadoras.

Sistema de oito aletas que proporciona excelente uniformidade na capacidade de puxar o caule do milho para a separação da espiga do mesmo e também por estar constantemente e de maneira regular em contato com o pé de milho, aumentando a velocidade de colheita. (Patente Requerida)

A linha atinge a planta antes e, à medida que ela abaixa deslocando-se para a parte posterior dos rolos, as aletas afiadas e tratadas termicamente oferecem um melhor agarre sobre toda a porção do talo, sem atará-lo, garante que somente a espiga seja recolhida pela colhedora, resultando em uma colheita sem sobrecarregar o sistema de limpeza. Essa configuração de rolo agride os talos para obter uma distribuição uniforme da palhada, facilitando o plantio direto posterior e permitindo maior velocidade de colheita, pois recolhe menor quantidade de palha.

Chapas destacadoras ajustáveis com sistema coletivo de abertura e fechamento com acionamento mecânico ou elétrico, proporcionam aumento de velocidade de ajuste no momento da troca de lavoura ou variedade de milho, dispostas na parte interna, evitando acúmulo de sujeira. (Patente Requerida)

Transmissão lateral de fácil acesso e regulagem, com esticador com mola regulável, que permite acionar a reversão da colheitadeira. Acionamento por eixo cardan com tubo triangular, reduzindo o peso e aumentando a durabilidade.

Limitadores de torque individuais (embreagem), por linha, tratados termicamente e com discos de bronze, que garantem maior durabilidade e confiabilidade.

Carenagem lateral com novo design que possibilita um melhor recolhimento em caso de milho acamado, que aumenta o ângulo de articulação do bico e permite transporte sem necessidade de desmontar o mesmo.

Bicos centrais com novo design que possibilitam um melhor recolhimento, principalmente em milho com o caule fragilizado.

### OPCIONAIS

Peneira superior para milho e fechamento de cilindro para todos os modelos de colheitadeiras. Cilindro hidráulico auxiliar.

 [www.valtra.com.br](http://www.valtra.com.br)

 0800 192 211

 ValtraGlobal

 ValtraVideos

Concessionária

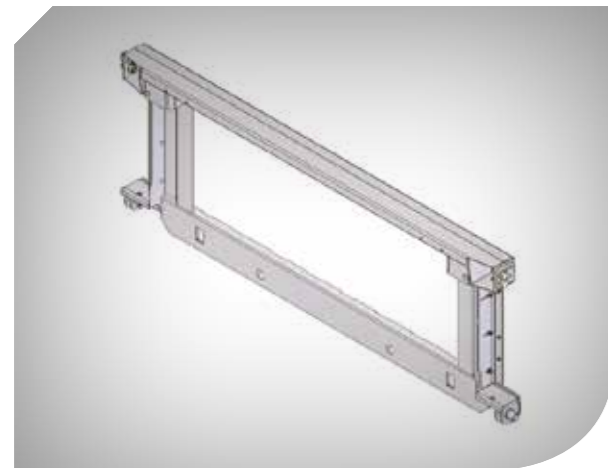
Especificações técnicas sujeitas a alterações sem aviso prévio.  
FOPVT HICHOPPER / ABR 2015

## Plataforma de milho HiChopper

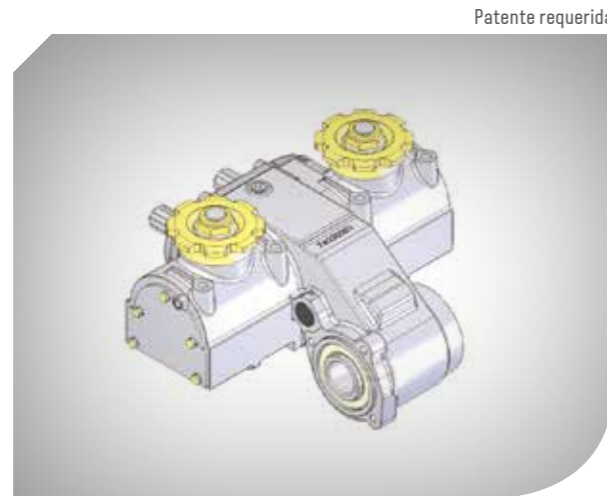


**VALTRA**

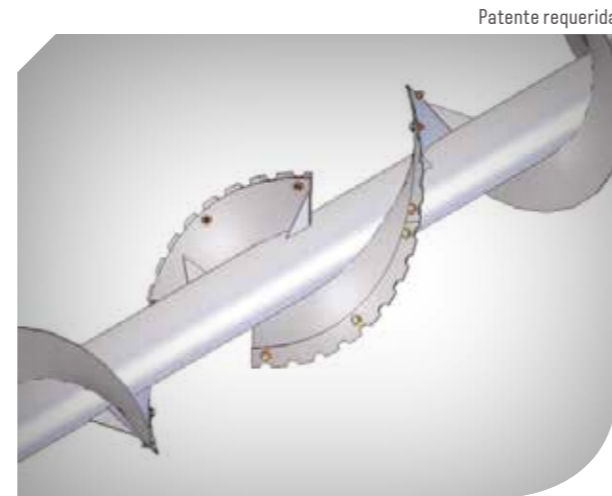
**SUA  
MÁQUINA.  
DE TRABALHO.**



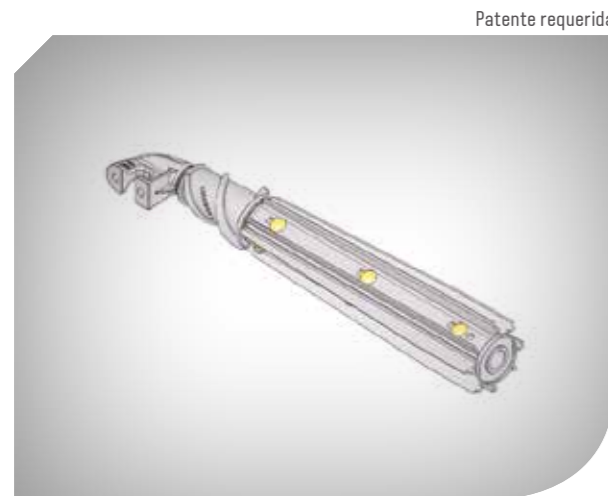
**ACOPLAMENTO**



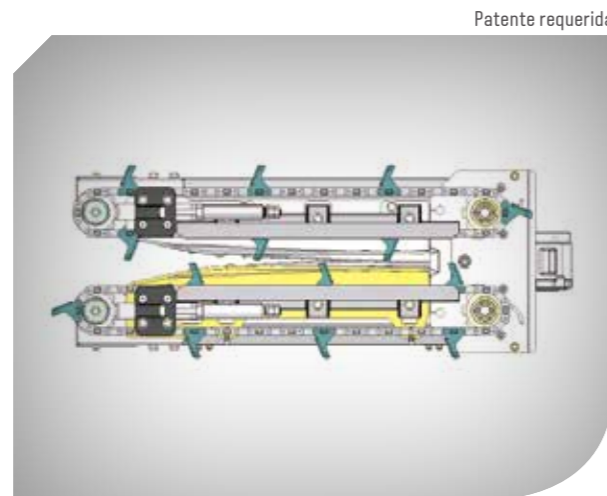
**CAIXA DE TRANSMISSÃO**



**CARACOL**



**ALETAS**



**CHAPA DESTACADORA**



## CARACTERÍSTICAS TÉCNICAS

### ESPECIFICAÇÕES – PLATAFORMA DE MILHO HICHOPPER

Modelo	Nº de linhas	Espaçamentos (cm)										Peso aproximado	Largura chassi	
		45	50	55	60	65	70	75	80	85	90			
PM 507	7	45											1824	3230
	6		50										1675	
	5					65							1554	
	4									85	90		1435	
PM 508	8	45											2024	3710
	7		50										1875	
	6				60								1746	
PM 509	9	45											2234	4200
	8		50										2885	
	6					65							1822	
	5								80				1690	
	5										85	90		
PM 510	10	45											2442	4630
	9		50										2292	
	6							75					1911	
	5											90		
PM 511	11	45											2673	5100
	10		50										2524	
	8					65							2275	
	6									85	90		2024	
PM 512	12	45											2870	5520
	11		50										2721	
	8					65	70						2323	
PM 513	7							75	80				2204	6110
	12		50										2961	
	9					65							2570	
PM 515	7										85	90		2331
	11					65							3011	7010
PM 516	8										85	90		2628
	9								80				2841	7470
PM 517	9										85		2890	7960
	9											90	2966	7960